



ESPACES VERTS

Projet jardinières

Le projet

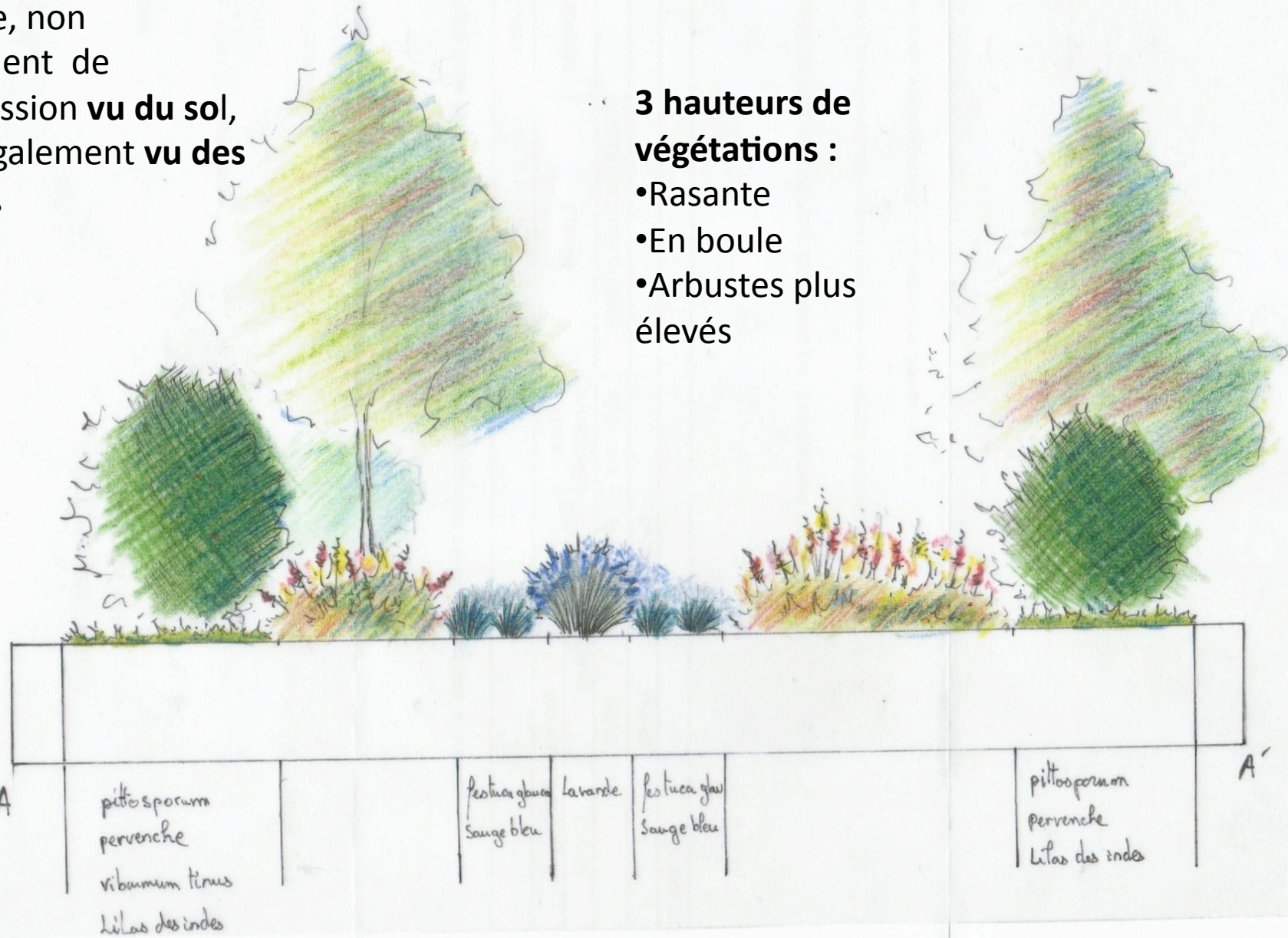
- Le thème : Lyon ville au deux fleuves, l'idée d'une rivière qui traverse toutes les terrasses.
- La structure des jardinières : des coulées de plantes et fleurs délimitées par des espaces minéraux de couleurs différentes, structurées par des fer plats, des bâches de protection sous les espaces minéraux.
- Les plantes : des plantes persistantes, résistantes aux conditions climatiques.

Plan de coupe

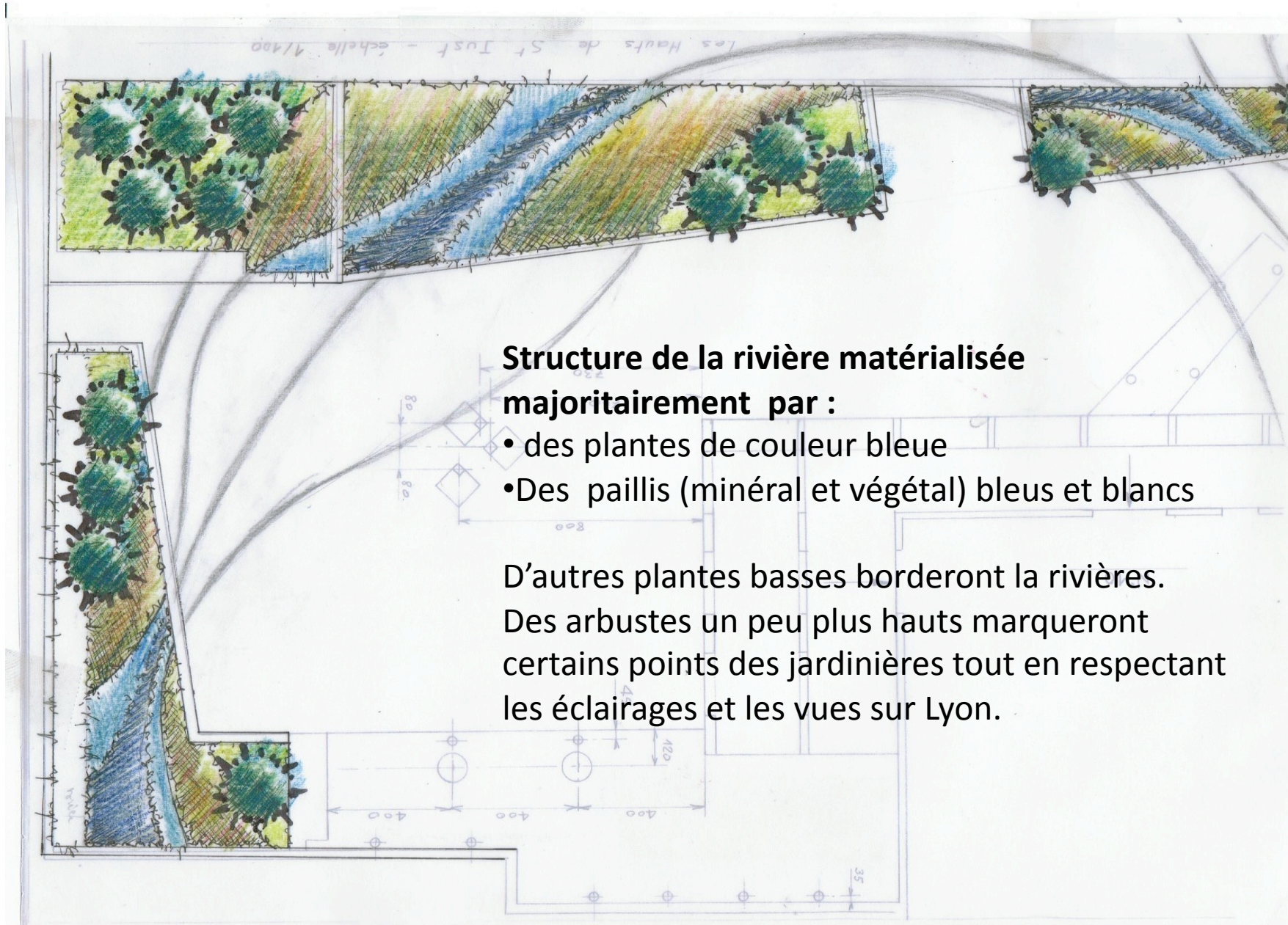
Un projet qui tient compte, non seulement de l'impression **vu du sol**, mais également **vu des étages**.

3 hauteurs de végétations :

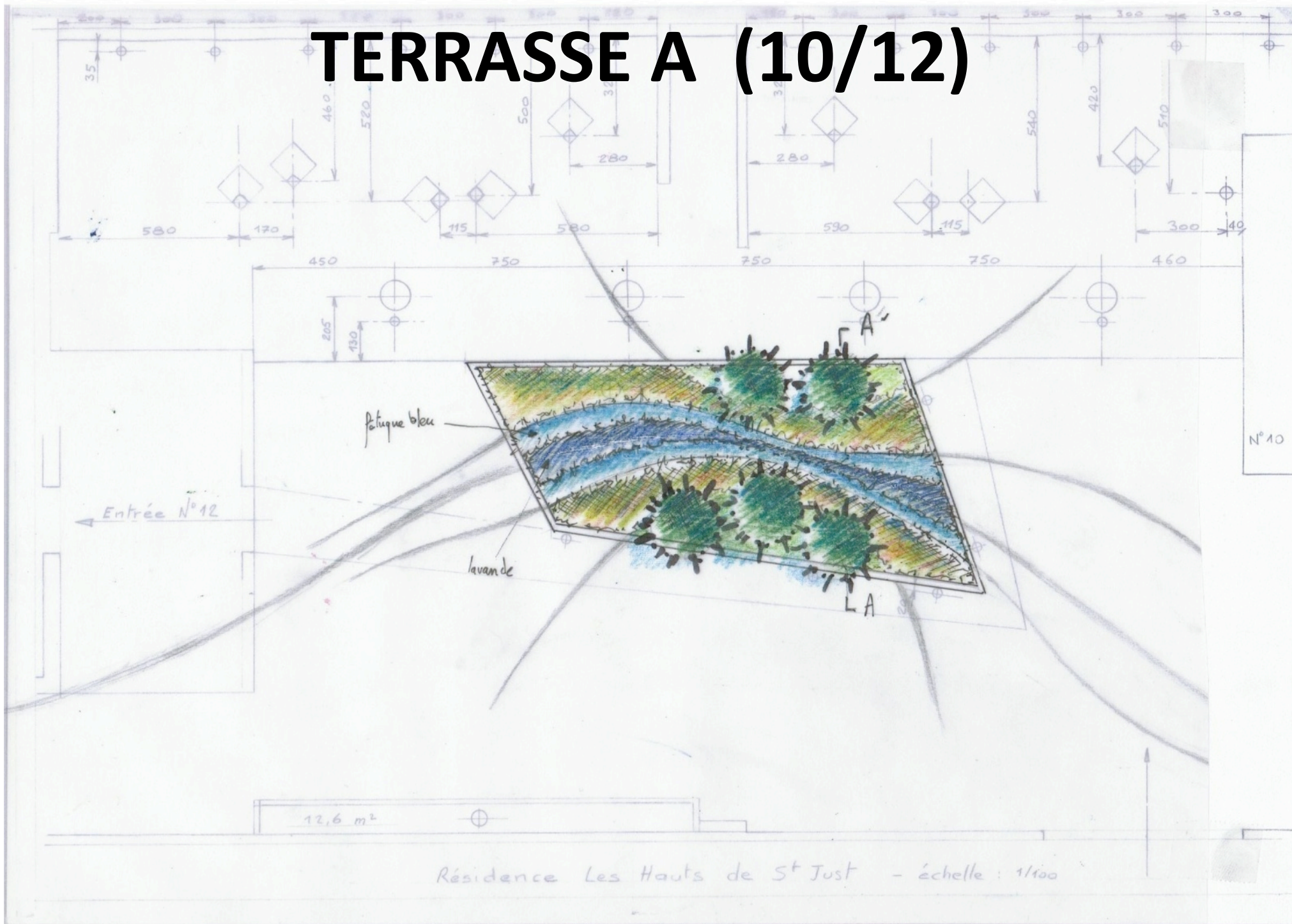
- Rasante
- En boule
- Arbustes plus élevés



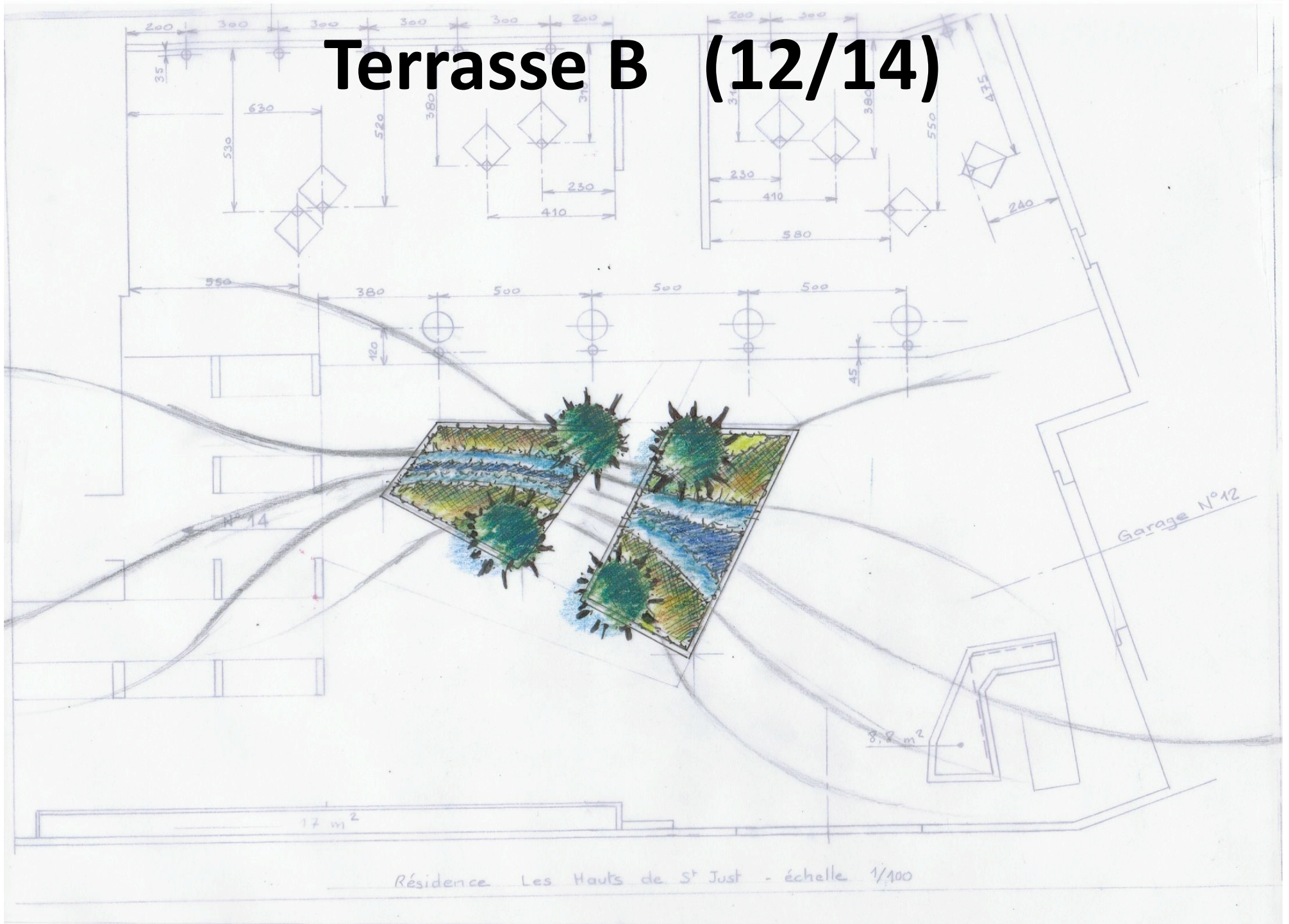
AO



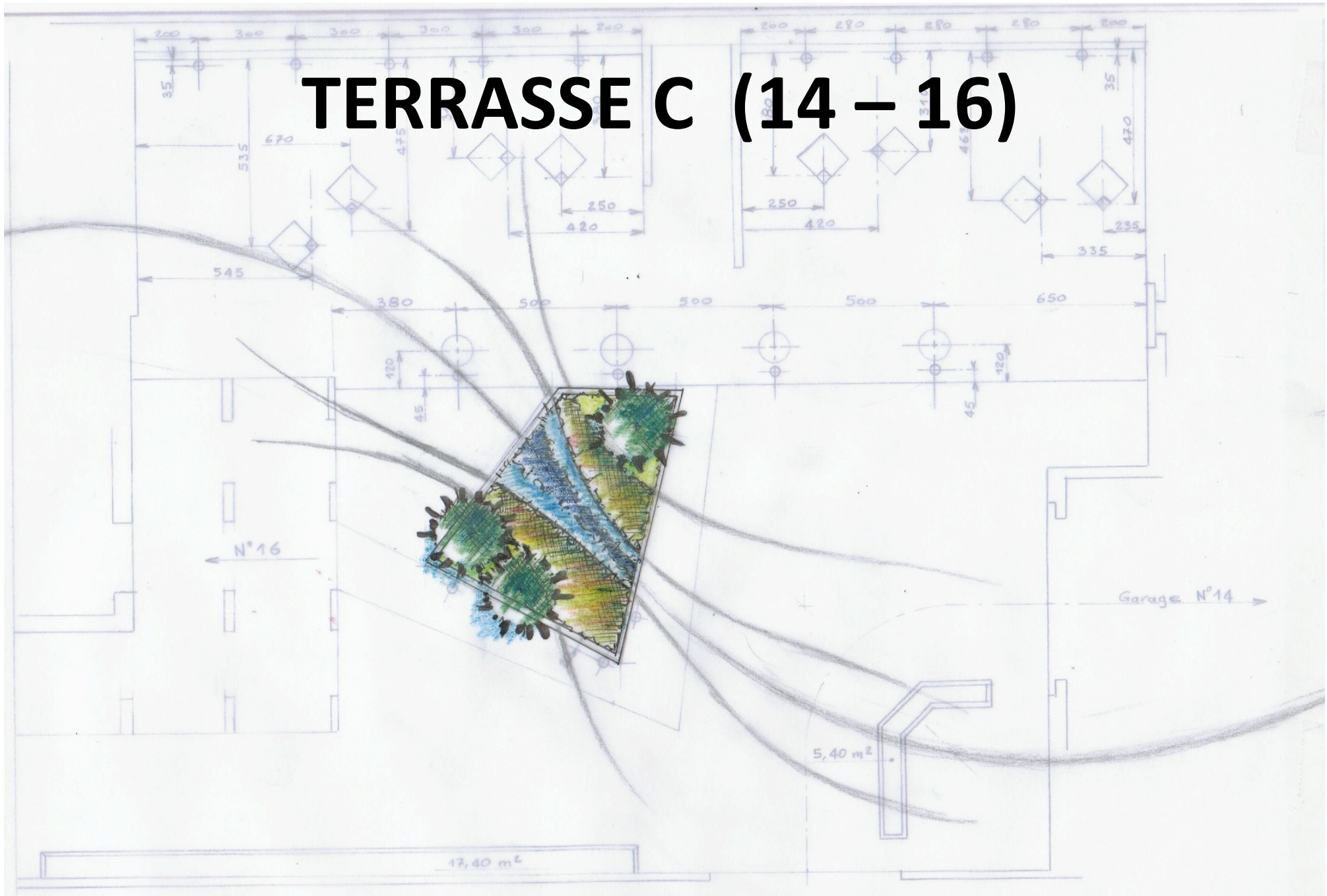
TERRASSE A (10/12)



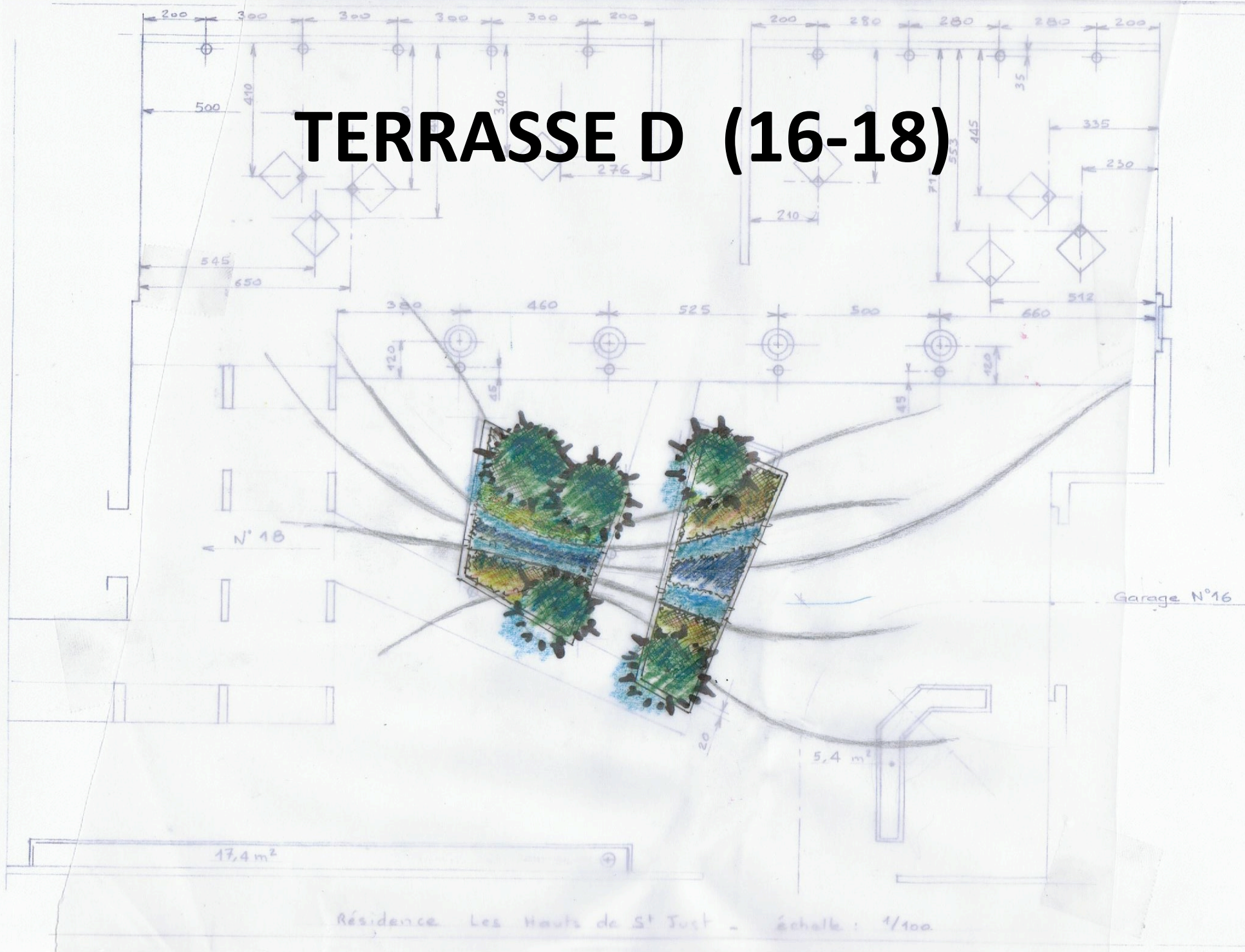
Terrasse B (12/14)



TERRASSE C (14 - 16)



TERRASSE D (16-18)



LES PLANTES

Rosier grimpant Pierre de Ronsard



Lagerstroemia



rosier paysager
WHITE KNOCK OUT Radwhite



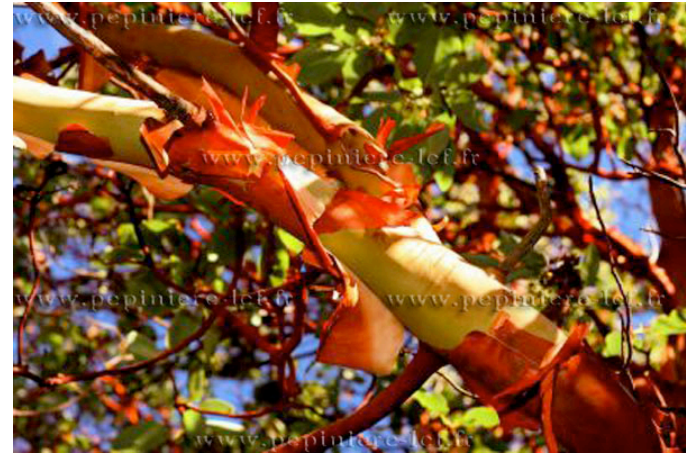
Les arbustes boule



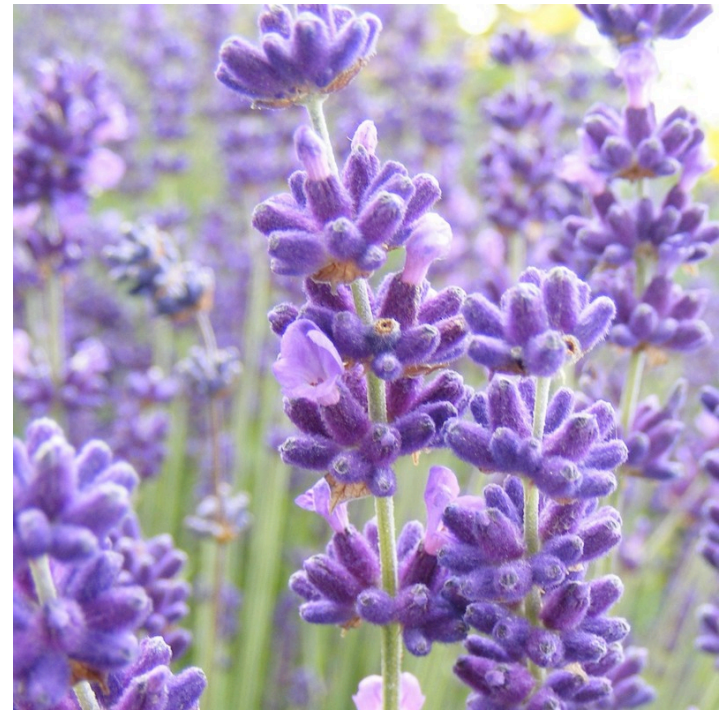
Pittosporum
tobira nana



Arbustus unedo (Arbousier)



Lavandes Hidcote blue Anna



Assortiment de vivaces pour créer la rivière

Pervenche



Festuca



Sauge bleue





Anémone de printemps

AUTRES VIVACES



Gypsophile



Gaillarde



Rudbeckia

